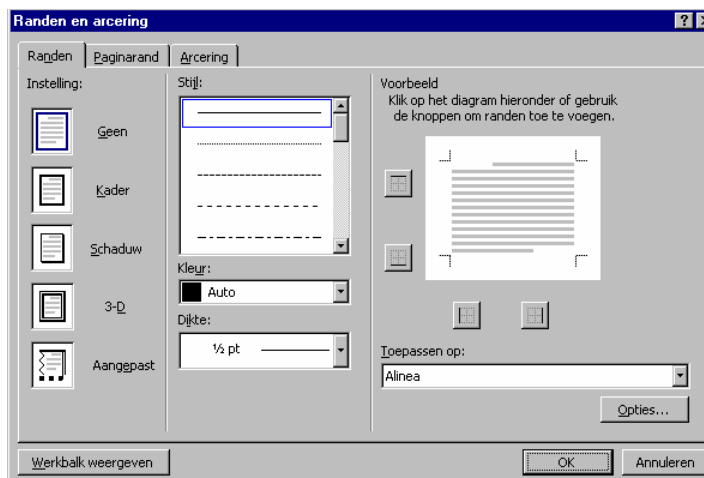


Kaders, randen en arceringen

Deze alinea wordt omgeven door een kader. Dat kan soms handig zijn in een tekst. U kunt binnen zo'n omkadering extra aandacht vragen voor een bepaalde tekstpassage. Ook kunt u alle voorbeelden die u in uw tekst gebruikt op deze manier vormgeven. In de oefening hieronder leert u hoe u kaders om alinea's plaatst.

Oefening (aanbrengen van een kader om een alinea)

- Typ de bovenstaande tekst die omkaderd is.
- Selecteer de alinea door er met ingedrukte linkermuisknop overheen te slepen
- Ga met de muiscursor naar de menubalk en open het rolmenu onder **Opmaak**
- Klik in dit rolmenu op: **Randen en arcering...**
- Het onderstaande venster wordt geopend:



- *Links (onder Instelling) kun je kiezen voor de soort rand welke je wilt. J hebt de keuze uit: geen kader, kader, schaduw, 3-D en aangepast.*
- *In het middelste deel (onder Stijl) kun je kiezen uit verschillende lijnstijlen. Ook kun je de kleur en de dikte van de lijn hier instellen*
- *Rechts (onder voorbeeld) zie je een uitwerking van je keuze.*

- Kies een lijn uit de lijst **Stijl**
- Klik op de knop **Kader**.
- Klik op **OK**
- Sla het bestand op onder de naam **Kader**